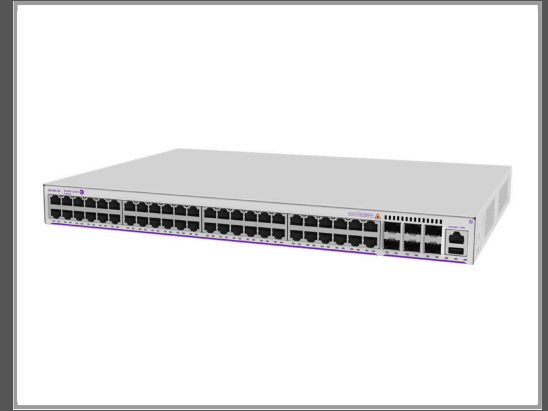


Alcatel Lucent OmniSwitch OS2260-P48 - Switch - managed - 48 x 10/100/1000 (PoE+)

+ 6 x Gigabit SFP (Uplink) - an Rack montierbar - PoE+ (370 W)



Gruppe	Netzwerkgeräte
Hersteller	Alcatel
Hersteller Art. Nr.	OS2260-P48-EU
EAN/UPC	3326744978694

Beschreibung

Mit dem OmniSwitch 2260 sorgen Sie für eine verlässliche Netzwerkleistung und Sicherheit der Enterprise-Klasse, ohne für umfassende Netzwerk-Management-Funktionen zahlen zu müssen. Die Switches sind eine erschwingliche Alternative zu verwalteten Switches für kabelgebundene Konnektivität und stellen über eine einfache Web-Schnittstelle ohne Abstriche bei Leistung, Quality of Service (QoS) und Skalierbarkeit bereit.

Für folgende Anwendungen bietet sich die OmniSwitch 2260-Familie an: Netzwerklösungen für kleine und mittlere Unternehmen, Hochgeschwindigkeits-Konnektivität für den Desktop, sichere Wireless-Konnektivität und Unified-Communications-Konnektivität (IP-Telefonie, Video und konvergente Lösungen).

Hauptmerkmale

Produktbeschreibung	Alcatel-Lucent OmniSwitch OS2260-P48 - Switch - 48 Anschlüsse - managed - an Rack montierbar
Gerätetyp	Switch - 48 Anschlüsse - managed
Gehäusotyp	An Rack montierbar 1U
Untertyp	Gigabit Ethernet
Ports	48 x 10/100/1000 (PoE+) + 6 x Gigabit SFP (Uplink)
Power Over Ethernet (PoE)	PoE+
PoE-Budget	370 W
Leistung	Latenz: 4 μ s ASIC-Schaltleistung: 216 Gbps Schaltleistung (Vollduplex): 108 Gbit/s Bildrate (64-Byte-Packet): 80.4 Mpps Packet-Puffergröße: 16 Mbit/s
Kapazität	Virtuelle Schnittstellen (VLANs): 62 Maximale Anzahl von Richtlinien: 1500 Multicast-Gruppen: 1000
Größe der MAC-Adresstabelle	16.000 Einträge
Jumbo-Rahmenunterstützung	12KB
Remoteverwaltungsprotokoll	SNMP 1, SNMP 2, RMON, Telnet, HTTP, HTTPS, TFTP, SSH-2, CLI, SFTP, LDAP
Leistungsmerkmale	Flusskontrolle, DHCP Support, Auto-Negotiation, BOOTP-Unterstützung, ARP-Unterstützung, LDAP-Unterstützung, VLAN-Unterstützung, Auto-Uplink (Auto MDI/MDI-X), Syslog-Unterstützung, Port-Spiegelung, MAC-Adressenfilter, IPv6-

Unterstützung, IP-Adressenfilterung, STP Support, RSTP-Unterstützung, MSTP Support, TFTP Support, ACL Support, QoS, Jumbo-Frames-Support, DHCP-Server, Virtual Chassis-Technologie, IPv4-Unterstützung, LLDP-Support, DHCP-Relais, LACP, Port Security, DHCP-Client, Energy Efficient Ethernet, Zero Touch Auto Provisioning, MVRP, SPQ, CoS, sFlow v5, 802.1x-Authentifizierung, SNMP-Unterstützung, VoIP-Unterstützung, ICMP, Link Aggregation, DDM, NTP, 1 Ventilator, LLDP-MED, DoS protection, WRR, Schnittstellen-Mapping, VLAN Tagging, Advanced QoS, NTP-Unterstützung, MRP, LPS, UDLD

Produktzertifizierungen	IEEE 802.3, IEEE 802.3u, IEEE 802.3i, IEEE 802.3z, IEEE 802.1D, IEEE 802.1Q, IEEE 802.3ab, IEEE 802.1p, IEEE 802.3af, IEEE 802.3x, IEEE 802.3ad (LACP), IEEE 802.1w, IEEE 802.1x, IEEE 802.3ac, IEEE 802.1s, IEEE 802.3ak, IEEE 802.1ab (LLDP), IEEE 802.3at, IEEE 802.3az, IEEE 802.1AX, IEEE 802.3ax
Abmessungen (Breite x Tiefe x Höhe)	44 cm x 30 cm x 4.4 cm
Gewicht	4.2 kg
Lokalisierung	Europa

Ausführliche Details

Allgemein

Gerätetyp	Switch - 48 Anschlüsse - managed
Gehäusotyp	An Rack montierbar 1U
Untertyp	Gigabit Ethernet
Ports	48 x 10/100/1000 (PoE+) + 6 x Gigabit SFP (Uplink)
Power Over Ethernet (PoE)	PoE+
PoE-Budget	370 W
Leistung	<p>Latenz: 4 µs</p> <p>ASIC-Schaltleistung: 216 Gbps</p> <p>Schaltleistung (Vollduplex): 108 Gbit/s</p> <p>Bildrate (64-Byte-Packet): 80.4 Mpps</p> <p>Packet-Puffergröße: 16 Mbit/s</p>
Kapazität	<p>Virtuelle Schnittstellen (VLANs): 62</p> <p>Maximale Anzahl von Richtlinien: 1500</p> <p>Multicast-Gruppen: 1000</p>
Größe der MAC-Adresstabelle	16.000 Einträge
Jumbo-Rahmenunterstützung	12KB
Remoteverwaltungsprotokoll	SNMP 1, SNMP 2, RMON, Telnet, HTTP, HTTPS, TFTP, SSH-2, CLI, SFTP, LDAP
Verschlüsselungsalgorithmus	MD5, PKI, ESP, HMAC
Authentifizierungsmethode	RADIUS, TACACS+, Secure Shell v.2 (SSH2), LDAP, Extensible Authentication Protocol (EAP)
Leistungsmerkmale	Flusskontrolle, DHCP Support, Auto-Negotiation, BOOTP-Unterstützung, ARP-Unterstützung, LDAP-Unterstützung, VLAN-Unterstützung, Auto-Uplink (Auto MDI/MDI-X), Syslog-Unterstützung, Port-Spiegelung, MAC-Adressenfilter, IPv6-Unterstützung, IP-Adressenfilterung, STP Support, RSTP-Unterstützung, MSTP Support, TFTP Support, ACL Support, QoS, Jumbo-Frames-Support, DHCP-Server, Virtual Chassis-Technologie, IPv4-Unterstützung, LLDP-Support, DHCP-Relais, LACP, Port Security, DHCP-Client, Energy Efficient Ethernet, Zero Touch Auto Provisioning, MVRP, SPQ, CoS, sFlow v5, 802.1x-Authentifizierung, SNMP-Unterstützung, VoIP-Unterstützung, ICMP, Link Aggregation, DDM, NTP, 1 Ventilator, LLDP-MED, DoS

protection, WRR, Schnittstellen-Mapping, VLAN Tagging, Advanced QoS, NTP-Unterstützung, MRP, LPS, UDLD

Produktzertifizierungen	IEEE 802.3, IEEE 802.3u, IEEE 802.3i, IEEE 802.3z, IEEE 802.1D, IEEE 802.1Q, IEEE 802.3ab, IEEE 802.1p, IEEE 802.3af, IEEE 802.3x, IEEE 802.3ad (LACP), IEEE 802.1w, IEEE 802.1x, IEEE 802.3ac, IEEE 802.1s, IEEE 802.3ak, IEEE 802.1ab (LLDP), IEEE 802.3at, IEEE 802.3az, IEEE 802.1AX, IEEE 802.3ax
Prozessor	1 x MIPS: 1 GHz
RAM	512 MB
Flash-Speicher	512 MB
Statusanzeiger	Stromversorgung, System, Link/Aktivität, SFP, virtuelles Chassis
	Erweiterung/Konnektivität
Schnittstellen	48 x 1000Base-T RJ-45 PoE+ 6 x Gigabit LAN SFP Uplink 1 x Konsole RJ-45 1 x USB Type A Management
	Stromversorgung
Stromversorgungsgerät	Internes Netzteil
Leistungsaufnahme im Betrieb	63.2 Watt
	Verschiedenes
MTBF	625,000 Stunden
Produktzertifizierungen	C-Tick, EN 61000-3-2, EN55022, EN 61000-3-3, EN 61000-4-4, EN 61000-4-2, EN 61000-4-3, EN 61000-4-6, CCC, EMC, EN 61000-4-5, EN 61000-4-11, RoHS, EN 61000-4-8, IEC 60950-1, UL 60950-1 Second Edition, WEEE, ANATEL, EN 60825-1, AS/NZS 3548 Klasse A, AS/NZS 60950, CDRH, EN 60825-2, EMI, VCCI Class A, EN 50581, EN 55024:2010, IEC 62368-1, NOM-019-SCFI, CAN/CSA-C22.2 No. 60950-1-07 Second Edition, ICES-003:2012 Issue 5 Class A, SNI, IEEE 802.3, IEEE 802.1x, FCC CFR47 Part 15 B Class A 2015, AS/NZ TS-001, UL-GS, RETIE
Lokalisierung	Europa
	Maße und Gewicht
Breite	44 cm
Tiefe	30 cm
Höhe	4.4 cm
Gewicht	4.2 kg
	Herstellergarantie
Service und Support	Begrenzte Garantie - Lebensdauer
	Umgebungsbedingungen
Min Betriebstemperatur	0 °C
Max. Betriebstemperatur	45 °C
Zulässige Luftfeuchtigkeit im Betrieb	5 - 95 % (nicht kondensierend)
Min. Lagertemperatur	-20 °C
Max. Lagertemperatur	60 °C

