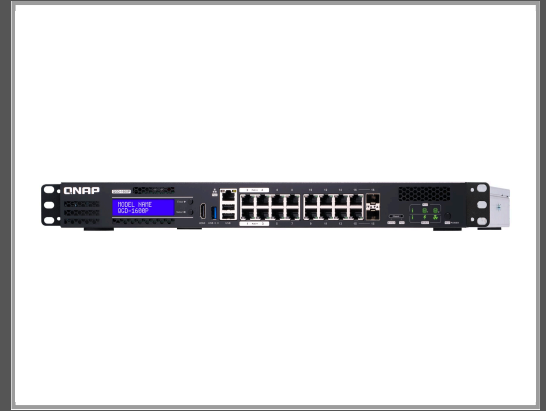


# QNAP QGD-1600P - Switch - Smart - 4 x 10/100/1000 (PoE++)

+ 10 x 10/100/1000 (PoE+) + 2 x Kombinations-Gigabit-SFP (PoE+)  
- an Rack montierbar - PoE++ (370 W)

Gruppe	Netzwerkgeräte
Hersteller	QNAP
Hersteller Art. Nr.	QGD-1600P-4G
EAN/UPC	4713213516195



## Beschreibung

Der QGD-1600P von QNAP ist ein PoE-verwalteter Switch, der Virtual Machines (VMs) unterstützt. Dieser bietet 4-Port-Gigabit-PoE mit 60 Watt und 12-Port-Gigabit-PoE mit 30 Watt (mit zwei PoE / SFP-Combo-Ports) für eine hochflexible Bereitstellung der Netzwerkumgebung. Bei einem Dual-CPU-Design bietet der QGD-1600P sowohl Layer-2-Verwaltungsfunktionen für VM- als auch für QTS-Anwendungen. Der QGD-1600P verfügt auch über Software-Defined Networking (SDN), mit dem es als NAS, NVR, Router, Firewall und AP-Controller für IP-Überwachung, Netzwerksicherheit, Speichererweiterung und Wireless LAN-Verwaltungsanwendungen eingesetzt werden kann. Mit der Guardian Serie steht KMUs daher eine kostenoptimierte und zentral verwaltete LAN Bereitstellungslösung zur Verfügung.

## Hauptmerkmale

Produktbeschreibung	QNAP QGD-1600P - Switch - 16 Anschlüsse - Smart - an Rack montierbar
Gerätetyp	Switch - 16 Anschlüsse - Smart
Gehäusetyp	An Rack montierbar
Untertyp	Gigabit Ethernet
Ports	4 x 10/100/1000 (PoE++) + 10 x 10/100/1000 (PoE+) + 2 x Kombinations-Gigabit-SFP (PoE+)
Power Over Ethernet (PoE)	PoE++
PoE-Budget	370 W
Leistung	Non-blocking-Bandbreite: 16 Gbit/s Switching-Kapazität: 32 Gbit/s
Größe der MAC-Adresstabelle	8000 Einträge
Jumbo-Rahmenunterstützung	9KB
Remoteverwaltungsprotokoll	HTTP, CLI
Leistungsmerkmale	Flusskontrolle, Auto-Negotiation, Trunking, VLAN-Unterstützung, WOL, IGMP Snooping, Port-Spiegelung, ACL Support, LACP-Support, LLDP-Support, DHCP-Client, Energy Efficient Ethernet, Verhindern von Schleifenbildung, SDN, PoE planen, DNS-Klient, Anschluss-basiertes VLAN, anschlussbasierter QoS, SNMP Client, DSCP based QoS, PoE Detection
Produktzertifizierungen	IEEE 802.3, IEEE 802.3u, IEEE 802.3z, IEEE 802.1Q, IEEE 802.3ab, IEEE 802.1p, IEEE 802.3x, IEEE 802.3at, IEEE 802.3az, IEEE 802.3bt
Stromversorgung	Wechselstrom 120/230 V (50/60 Hz)
Gewicht	4.41 kg

Systemanforderungen	UNIX, Linux, Microsoft Windows Server 2003, Microsoft Windows Server 2008 R2, Apple MacOS X 10.7 oder höher, Microsoft Windows Server 2012, Microsoft Windows Server 2012 R2, Microsoft Windows 7 / 8 / 10, Microsoft Windows Server 2016
---------------------	---

Ausführliche Details

	<b>Allgemein</b>
Gerätetyp	Switch - 16 Anschlüsse - Smart
Gehäusetyp	An Rack montierbar
Untertyp	Gigabit Ethernet
Ports	4 x 10/100/1000 (PoE++) + 10 x 10/100/1000 (PoE+) + 2 x Kombinations-Gigabit-SFP (PoE+)
Power Over Ethernet (PoE)	PoE++
PoE-Budget	370 W
Leistung	Non-blocking-Bandbreite: 16 Gbit/s Switching-Kapazität: 32 Gbit/s
Größe der MAC-Adresstabelle	8000 Einträge
Jumbo-Rahmenunterstützung	9KB
Remoteverwaltungsprotokoll	HTTP, CLI
Verschlüsselungsalgorithmus	FIPS 140-2, 256-Bit-AES, AES-NI
Leistungsmerkmale	Flusskontrolle, Auto-Negotiation, Trunking, VLAN-Unterstützung, WOL, IGMP Snooping, Port-Spiegelung, ACL Support, LACP-Support, LLDP-Support, DHCP-Client, Energy Efficient Ethernet, Verhindern von Schleifenbildung, SDN, PoE planen, DNS-Klient, Anschluss-basiertes VLAN, anschlussbasierter QoS, SNMP Client, DSCP based QoS, PoE Detection
Produktzertifizierungen	IEEE 802.3, IEEE 802.3u, IEEE 802.3z, IEEE 802.1Q, IEEE 802.3ab, IEEE 802.1p, IEEE 802.3x, IEEE 802.3at, IEEE 802.3az, IEEE 802.3bt
Prozessor	1 x Intel Celeron: 1.8 GHz
RAM	4 GB (installiert) / 8 GB (Max) - SO DIMM 260-PIN - DDR4 SDRAM
Flash-Speicher	4 GB
Integrierte Peripheriegeräte	Status-LCD, 2 x 2,5" SATA 6 Gb/s Laufwerkschächte
Statusanzeiger	PoE, Link/Aktivität, Geschwindigkeit
	<b>Erweiterung/Konnektivität</b>
Schnittstellen	4 x 1000Base-T RJ-45 PoE++ - 60 W 12 x 1000Base-T RJ-45 PoE+ - 30 W 2 x Gigabit LAN SFP 1 x HDMI-Ausgang 2 x USB 2.0 Type A 1 x USB 3.0 Type A 1 x Verwaltung (LAN) RJ-45
Erweiterungssteckplätze	2 (gesamt)/ 2 (frei) x PCI Express 2.0
	<b>Stromversorgung</b>
Stromversorgungsgerät	Internes Netzteil
Erforderliche Netzspannung	Wechselstrom 120/230 V (50/60 Hz)

Leistungsaufnahme im Betrieb	418 Watt
Verschiedenes	
Zubehör im Lieferumfang	4 Gummifüße, 6 Senkkopfschrauben (für 2,5" HDD)
Enthaltene Kabel	1 x Netzkabel
Rackmontagesatz	Mitgeliefert
Produktzertifizierungen	VCCI, BSMI, FCC, RCM
Software / Systemanforderungen	
Software inbegriffen	QTS 4.4.1
Erforderliches Betriebssystem	UNIX, Linux, Microsoft Windows Server 2003, Microsoft Windows Server 2008 R2, Apple MacOS X 10.7 oder höher, Microsoft Windows Server 2012, Microsoft Windows Server 2012 R2, Microsoft Windows 7 / 8 / 10, Microsoft Windows Server 2016
Maße und Gewicht	
Gewicht	4.41 kg
Abmessungen & Gewicht (Transport)	
Transportbreite	52.8 cm
Transporttiefe	40.3 cm
Transporthöhe	16 cm
Transportgewicht	5.56 kg
Herstellergarantie	
Service und Support	Begrenzte Garantie - 2 Jahre
Umgebungsbedingungen	
Min Betriebstemperatur	0 °C
Max. Betriebstemperatur	45 °C
Zulässige Luftfeuchtigkeit im Betrieb	5 - 95 % (nicht kondensierend)

Technische Daten © 1WorldSync. Technische Änderungen und Irrtümer vorbehalten.