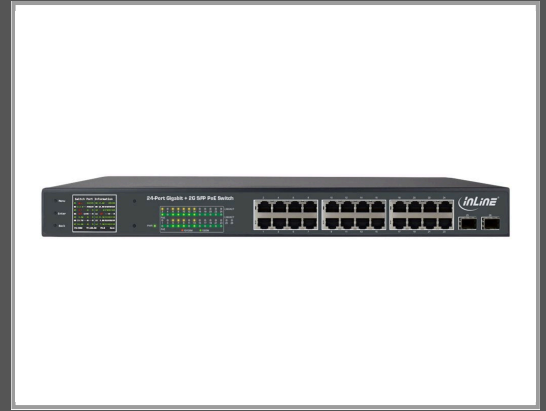


InLine 32324P - Switch - unmanaged - 24 x 10/100/1000 (PoE+)

+ 2 x Gigabit SFP (Uplink) - an Rack montierbar - PoE+ (380 W)

Gruppe	Netzwerkgeräte
Hersteller	InLine
Hersteller Art. Nr.	32324P
EAN/UPC	4043718277810



Beschreibung

Der InLine® PoE+ Gigabit Netzwerk Switch ist eine schnelle und flexible Lösung für ein Upgrade des bestehenden Netzwerks auf das Power over Ethernet System IEEE 802.3af / IEEE 802.3at sowie einer Verbindung über Glasfaser, um größere Distanzen zu überbrücken. Der Switch bietet Schutz vor bspw. Überlast, Überspannung und Überhitzung an jedem Port. Darüber hinaus bietet der Switch sowohl PoE nach IEEE 802.3af als auch PoE+ gemäß IEEE 802.3at mit bis zu 32 Watt Ausgangsleistung pro Port über ein Cat. 5/5e/6 Ethernet-Kabel mit einem PoE-Budget von 380W sowie einer kombinierten Gesamtleistung von 420 Watt. 24x 10/100/1000MBit/s PoE+ Ports lösen das Problem einer begrenzten Anzahl verfügbarer Steckdosen und bieten Systemadministratoren eine flexible Lösung, um das mit Strom zu versorgende Netzwerkgerät wie bspw. PoE-fähige IP-Kameras oder Wireless Access Points nahezu überall betreiben zu können.

Das LC-Display zeigt nicht nur den Betriebszustand des PoE-Ports an, sondern auch den Zustand jedes Ports, wie z. B.: Ausgangsleistung, Überlast, Kurzschluss, geringe Auslastung, Unterspannung, Überspannung, Überhitzung, usw. Darüber hinaus können verschiedene Einstellungen direkt am Display vorgenommen werden. Dazu gehören bspw. • Der Switch-Modus (Normal, VLAN (der Switch unterstützt die Isolation jedes Ports, aber jeder Port kann weiterhin mit dem Uplink-Port kommunizieren), CCTV (der Switch unterstützt eine maximale Distanz von 250 Metern mit einer Übertragungsgeschwindigkeit von 10Mbit/s).

- die Switch-Bandbreite
- der PD-Typ (PD=powered devices): Erweitert: PD unterstützt kein PoE nach IEEE802.3at/af, Standard: PD unterstützt PoE nach IEEE802.3at/af, Legacy: Verwendung eines Cisco-PD mit eigenem PoE-Standard
- PD Reboot durch Deaktivierung/Aktivierung des entsprechenden Ports
- PSE Leistungszuweisung (PSE=Power supply equipment): Über diese Funktion kann die gesamte Leistung des PoE-Budgets erhöht werden
- PSE Port-Priorisierung: Hier kann die PoE-Priorisierung pro Port zwischen hoch, mittel und gering eingestellt werden
- PSE Port aktivieren: Hierüber kann jeder einzelne Port aktiviert/deaktiviert werden
- PSE Port-Leistung: Über diese Funktion kann pro Port die PoE-Leistung in Schritten von jeweils 2W zwischen 8W-32W gewählt werden
- Lüftersteuerung: Über diese Funktion haben Sie die Möglichkeit, den Lüfterbetrieb vorzugeben. Zur Auswahl stehen "Immer an", "20% PB" (also wenn der Switch 20% seines Power-Budgets ausgibt) sowie "40% PB".

Spezifikationen• Standards: IEEE 802.3 10Base-T, IEEE 802.3u 100Base-TX, IEEE 802.3ab 1000Base-T, IEEE 802.3z 1000BASE-X Gbit/s Ethernet over Fiber-Optic, IEEE 802.3x Full Duplex and flow control, IEEE 802.3af Power over Ethernet, IEEE 802.3at Power over Ethernet Plus

- Ports: 24x 10/100/1000Base-T RJ45, Auto-MDI/MDI-X, 2x 1000Mb/s SFP
- PoE-Ports: 1-24
- PoE-Budget: 380W
- Gesamtleistung: 420W
- LCD-Anzeige: Echtzeitanzeige des PoE-Betriebszustands
- PoE-Ausgangsleistung: Pro Port max. 32 Watt
- LED-Anzeigen: PWR, LNK/ACT PoE
- Netzkabel: 10BASE-T: UTP Kategorie 3, 4, 5 Kabel (<=100m)
- 100BASE-TX: UTP Kategorie 5, 5e Kabel (<=100m)
- 1000BASE-T: UTP Kategorie 5, 5e Kabel (<=100m)

- 1000BASE-SX: MMF, SMF
 - MAC-Adresstabelle: 8K, automatisches Lernen, automatische Updates
 - Jumbo Frame: 9216 Bytes
 - Paket-Puffer: 4,1Mbit
 - Übertragungsart: Store-and-forward
 - Paketweiterleitungsrate: 38,69Mpps
 - Bandbreite: 52G
 - Anzahl Lüfter: 3
 - Abmessungen (B x T x H): 440x232x45mm
 - Gewicht: ca. 3,7kg
 - Spannungsaufnahme: 100~240V AC, 50/60Hz
 - Umgebungsbedingungen: Betriebstemperatur -10-60°C, Lagertemperatur -40-70°C, Luftfeuchtigkeit im Betrieb 10-90% nicht kondensierend, Luftfeuchtigkeit bei Lagerung 5-90% nicht kondensierend
 - Überspannungsschutz: ± 6KV
- Packungsinhalt:
- 1x InLine® PoE+ Gigabit Netzwerk Switch
 - 1x Bedienungsanleitung (deutsch/englisch)
 - 1x Netzkabel
 - 2x 19" Montagewinkel
 - 8x Schrauben für die Montagewinkel
 - 4x Gummifüße

Hauptmerkmale

Produktbeschreibung	InLine 32324P - Switch - 24 Anschlüsse - unmanaged - an Rack montierbar
Gerätetyp	Switch - 24 Anschlüsse - unmanaged
Gehäusetyp	An Rack montierbar
Untertyp	Gigabit Ethernet
Ports	24 x 10/100/1000 (PoE+) + 2 x Gigabit SFP (Uplink)
Power Over Ethernet (PoE)	PoE+
PoE-Budget	380 W
Leistung	Bandbreite: 52 Gbps Paket Weiterleitungsrate: 38,69 Mpps
Größe der MAC-Adresstabelle	8000 Einträge
Jumbo-Rahmenunterstützung	9216 Byte
Leistungsmerkmale	Auto-Uplink (Auto MDI/MDI-X), Store-and-Forward, PSE, 4,1 Mbit Paketpuffer
Produktzertifizierungen	IEEE 802.3, IEEE 802.3u, IEEE 802.3z, IEEE 802.3ab, IEEE 802.3af, IEEE 802.3x, IEEE 802.3at
Stromversorgung	Wechselstrom 120/230 V (50/60 Hz)
Abmessungen (Breite x Tiefe x Höhe)	44 cm x 23.2 cm x 4.5 cm
Gewicht	3.7 kg
Farbe	Schwarz

Ausführliche Details

	Allgemein
Gerätetyp	Switch - 24 Anschlüsse - unmanaged
Gehäusetyp	An Rack montierbar

Untertyp	Gigabit Ethernet
Ports	24 x 10/100/1000 (PoE+) + 2 x Gigabit SFP (Uplink)
Power Over Ethernet (PoE)	PoE+
PoE-Budget	380 W
Leistung	Bandbreite: 52 Gbps Paket Weiterleitungsrate: 38,69 Mpps
Größe der MAC-Adresstabelle	8000 Einträge
Jumbo-Rahmenunterstützung	9216 Byte
Leistungsmerkmale	Auto-Uplink (Auto MDI/MDI-X), Store-and-Forward, PSE, 4,1 Mbit Paketpuffer
Produktzertifizierungen	IEEE 802.3, IEEE 802.3u, IEEE 802.3z, IEEE 802.3ab, IEEE 802.3af, IEEE 802.3x, IEEE 802.3at
Integrierte Peripheriegeräte	Status-LCD
Statusanzeiger	Stromversorgung, PoE, Link/Aktivität
Erweiterung/Konnektivität	
Schnittstellen	24 x 1000Base-T RJ-45 PoE+ 2 x 1000Base-X SFP Uplink
Stromversorgung	
Stromversorgungsgerät	Internes Netzteil
Erforderliche Netzspannung	Wechselstrom 120/230 V (50/60 Hz)
Leistungsaufnahme im Betrieb	420 Watt
Verschiedenes	
Farbe	Schwarz
Zubehör im Lieferumfang	Rack-Montage-Kit
Maße und Gewicht	
Breite	44 cm
Tiefe	23.2 cm
Höhe	4.5 cm
Gewicht	3.7 kg
Umgebungsbedingungen	
Min Betriebstemperatur	-10 °C
Max. Betriebstemperatur	60 °C
Zulässige Luftfeuchtigkeit im Betrieb	10 - 90 % (nicht-kondensierend)
Min. Lagertemperatur	-40 °C
Max. Lagertemperatur	70 °C
Zulässige Luftfeuchtigkeit bei Lagerung	5 - 90% (nicht kondensierend)

Technische Daten © 1WorldSync. Technische Änderungen und Irrtümer vorbehalten.