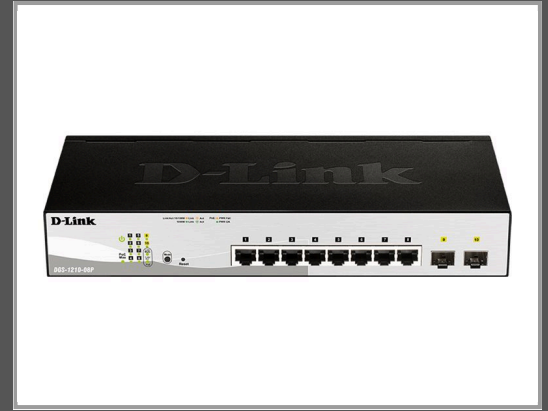


## D-Link Web Smart DGS-1210-08P - Switch - managed - 8 x 10/100/1000 (PoE)

+ 2 x Gigabit SFP - Desktop - an Rack montierbar - PoE (45 W)

Gruppe	Netzwerkgeräte
Hersteller	D-Link
Hersteller Art. Nr.	DGS-1210-08P/E
EAN/UPC	0790069467691



### Beschreibung

Der Web Smart Managed Gigabit Switch DGS-1210 unterstützt zahlreiche Features die normalerweise nur in High-End Switches zu finden sind. Er gewährleistet ein Maximum an Kontrolle, Service und Sicherheit, aber ohne die Komplexität eines Enterprise Switches. Durch den sehr geringen Administrationsaufwand ist er ideal für den Einsatz in kleinen und mittleren Unternehmen geeignet. Zudem arbeitet der Smart Switch durch eine lüfterlose Bauweise geräuschlos und eignet sich somit auch für offene Büroumgebungen.

### Hauptmerkmale

Produktbeschreibung	D-Link Web Smart DGS-1210-08P - Switch - 8 Anschlüsse - managed - an Rack montierbar
Gerätetyp	Switch - 8 Anschlüsse - managed
Gehäusetyp	An Rack montierbar 1U
Untertyp	Gigabit Ethernet
Ports	8 x 10/100/1000 (PoE) + 2 x Gigabit SFP
Power Over Ethernet (PoE)	PoE
PoE-Budget	45 W
Leistung	Switching-Kapazität: 20 Gbit/s Übertragungsleistung: 14.9 Mpps
Größe der MAC-Adresstabelle	16.000 Einträge
Remoteverwaltungsprotokoll	SNMP 1, SNMP 2, Telnet, SNMP 3, SNMP 2c, HTTP, CLI
Leistungsmerkmale	Flusskontrolle, Layer 2 switching, Auto-Negotiation, BOOTP-Unterstützung, ARP-Unterstützung, VLAN-Unterstützung, Auto-Uplink (Auto MDI/MDI-X), IGMP Snooping, Syslog-Unterstützung, Port-Spiegelung, WRR Queuing, Store-and-Forward, Broadcast Storm Control, IPv6-Unterstützung, Halbduplex-Modus, Vollduplex-Modus, Multicast Storm Control, Unicast Storm Control, Firmware aktualisierbar, STP Support, RSTP-Unterstützung, ACL Support, QoS, Safeguard Engine, Reset-Taste, Cable Diagnostics Function, Bandbreitensteuerung, D-Link Green Technology, ohne Lüfter, LLDP-Support, LACP, DHCP-Client, Energy Efficient Ethernet
Produktzertifizierungen	IEEE 802.3, IEEE 802.3u, IEEE 802.1D, IEEE 802.1Q, IEEE 802.3ab, IEEE 802.1p, IEEE 802.3af, IEEE 802.3x, IEEE 802.3ad (LACP), IEEE 802.1w, IEEE 802.1x
Stromversorgung	Wechselstrom 120/230 V (50/60 Hz)
Abmessungen (Breite x Tiefe x Höhe)	28 cm x 18 cm x 4.4 cm

Gewicht	1.23 kg
Lokalisierung	Europa

## Ausführliche Details

### Allgemein

Gerätetyp	Switch - 8 Anschlüsse - managed
Gehäusetyt	Desktop, an Rack montierbar 1U
Untertyp	Gigabit Ethernet
Ports	8 x 10/100/1000 (PoE) + 2 x Gigabit SFP
Power Over Ethernet (PoE)	PoE
PoE-Budget	45 W
Leistung	Switching-Kapazität: 20 Gbit/s Übertragungsleistung: 14.9 Mpps
Größe der MAC-Adresstabelle	16.000 Einträge
Remoteverwaltungsprotokoll	SNMP 1, SNMP 2, Telnet, SNMP 3, SNMP 2c, HTTP, CLI
Leistungsmerkmale	Flusskontrolle, Layer 2 switching, Auto-Negotiation, BOOTP-Unterstützung, ARP-Unterstützung, VLAN-Unterstützung, Auto-Uplink (Auto MDI/MDI-X), IGMP Snooping, Syslog-Unterstützung, Port-Spiegelung, WRR Queuing, Store-and-Forward, Broadcast Storm Control, IPv6-Unterstützung, Halbduplex-Modus, Vollduplex-Modus, Multicast Storm Control, Unicast Storm Control, Firmware aktualisierbar, STP Support, RSTP-Unterstützung, ACL Support, QoS, Safeguard Engine, Reset-Taste, Cable Diagnostics Function, Bandbreitensteuerung, D-Link Green Technology, ohne Lüfter, LLDP-Support, LACP, DHCP-Client, Energy Efficient Ethernet
Produktzertifizierungen	IEEE 802.3, IEEE 802.3u, IEEE 802.1D, IEEE 802.1Q, IEEE 802.3ab, IEEE 802.1p, IEEE 802.3af, IEEE 802.3x, IEEE 802.3ad (LACP), IEEE 802.1w, IEEE 802.1x
Statusanzeiger	Anschluß-Übertragungsgeschwindigkeit, Stromversorgung, PoE, Link/Aktivität

### Erweiterung/Konnektivität

Schnittstellen	8 x 1000Base-T RJ-45 PoE - 15.4 W 2 x SFP
----------------	--

### Stromversorgung

Stromversorgungsgerät	Externer Netzadapter
Erforderliche Netzspannung	Wechselstrom 120/230 V (50/60 Hz)

### Verschiedenes

Produktzertifizierungen	FCC Klasse A zertifiziert, C-Tick, BSMI, cUL, ICES-003, VCCI Class A
Lokalisierung	Europa

### Maße und Gewicht

Breite	28 cm
Tiefe	18 cm
Höhe	4.4 cm
Gewicht	1.23 kg

### Umgebungsbedingungen

Min Betriebstemperatur	0 °C
------------------------	------

Max. Betriebstemperatur	40 °C
Zulässige Luftfeuchtigkeit im Betrieb	0 - 95%
Min. Lagertemperatur	-20 °C
Max. Lagertemperatur	70 °C
Zulässige Luftfeuchtigkeit bei Lagerung	0 - 95%

Technische Daten © 1WorldSync. Technische Änderungen und Irrtümer vorbehalten.