

CP1200EIPFCLCD/CP1350EPFCLCD
CP1600EPFCLCD/CP1600EIPFCLCD



FORTSCHRITTLICHE UND ZUVERLÄSSIGE PFC USV



Die Active PFC-kompatible USV mit schwenkbarem Farb-LCD-Panel bietet intuitive Informationen zur Stromversorgung

Die Advanced PFC Sinewave Tower Serie wurde für Heim- und Büro- Anwendungen entwickelt. Sie verwendet eine Line-Interactive-Topologie mit automatischer Spannungsregulierung (AVR) und liefert eine stabilisierte reine Sinuswellenspannung. Die Modelle sind mit Geräten kompatibel, die aktive PFC-Netzteile als Stromversorgung benötigen. Zu den weiteren Merkmalen gehören ein RJ45-Anschluss mit Überspannungsschutz der Datenleitung für eine Übertragungsgeschwindigkeit von bis zu 1 Gbit/s, ein schwenkbares Farb-LCD-Display zur Anzeige der wichtigsten Informationen auf einen Blick und eine kostenlose Energieverwaltungssoftware für die Überwachung und Konfiguration in Echtzeit.

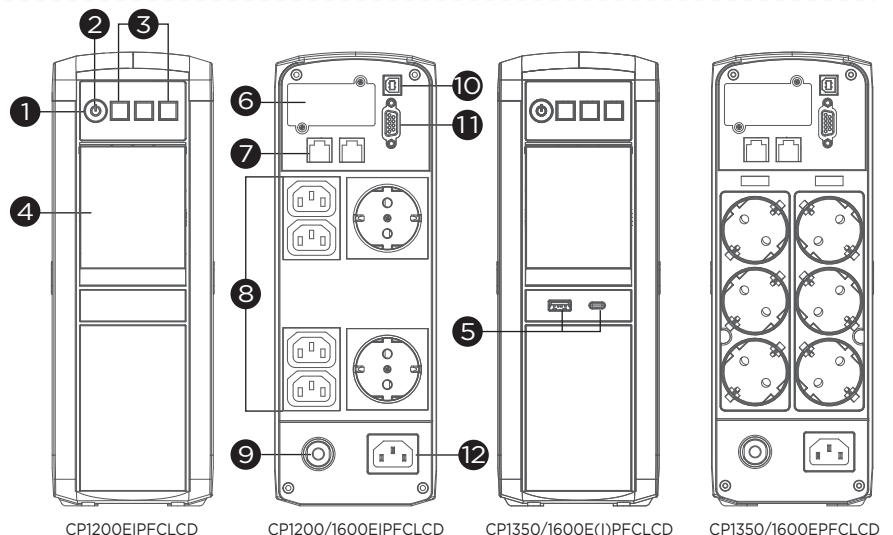
SERIENMERKMALE

- Line-interactive USV Topologie
- Energiesparende Technologie
- Aktive PFC-kompatibel
- Versorgung mit reiner Sinuswelle
- Automatische Spannungsregulierung (AVR)
- LCD-Farbdisplay
- LED-Statusanzeige
- SNMP / HTTP-Fernverwaltungsfähigkeit (optional)
- PowerPanel Verwaltungssoftware
- Überspannungs- und Blitzschutz
- USB-Ladeanschluss*
- Hochgeschwindigkeits-Ethernet-Datenübertragung
- Stand-Gehäuse

*Ausgewählte Modell

PRODUKTBESCHREIBUNGEN

1. Leistungsanzeige
2. Ein/Aus-Schalter
3. Funktionstaste(n)
4. LCD-Display
5. USB-Ladeanschluss
6. SNMP/HTTP-Netzwerkarte Steckplatz
7. Datenleitungsschutz RJ45
8. Ausgänge Batterie-Backup und Überspannungsschutz
9. Ausgangs-Schutzschalter
10. USB-Anschluss
11. Serielle Schnittstelle
12. Netzanschluss





TECHNISCHE SPEZIFIKATIONEN

Modelle	CP1200EIPFCLCD	CP1350EPFCLCD	CP1600EPFCLCD	CP1600EIPFCLCD
Allgemein				
USV Topologie	Line-interaktive			
Energiesparende Technologie	GreenPower UPS™ Bypass Technologie			
Active PFC Kompatibilität	Ja			
Eingang				
Nominale Eingangsspannung (Vac)	220, 230, 240			
Eingangsspannungsbereich (Vac)	169 - 271			
Eingangsfrequenz (Hz)	50 ± 3, 60 ± 3			
Eingangsfrequenzerfassung	Auto-Erfassung			
Nenneingangsstrom (A)	10			
Eingangssteckertyp	IEC C14			
Ausgang				
Leistung (VA)	1200	1350		1600
Leistung (Watt)	720	810		1000
Wellenform Batteriebetrieb	Reine Sinuswelle			
Ausgangsspannung (Vac)	230 ± 5% (Unter einer Testlast von <60%. Wenn die Last >60% beträgt, kann der Ausgangsspannungsbereich >5% betragen.)			
Frequenz Batteriebetrieb (Hz)	50 ± 1%, 60 ± 1%			
Automatische Spannungsregulierung (AVR)	Single-Boost			
Überlastschutz	Interne Strombegrenzung, Sicherungsautomat			
Ausgang - Gesamt	6			
Ausgänge	IEC C13 x 4, Schuko x 2	Schuko x 6		IEC C13 x 4, Schuko x 2
Ausgang- Batterie Backup & Überspannungsschutz	6			
USB-Ladeanschluss	-	USB-A x 1, USB-C x 1		
USB Ladeleistung Gesamt	-	5 V/ 4 A Max		30 W
USB-A Ladeanschluss	-	5 V/ 2.4 A Max		
USB-C Ladeanschluss	-	5 V/ 2.4 A Max	5 V/ 2.5 A Max, 9 V/ 2 A Max, 15 V/ 2 A Max	
Typische Umschaltzeit (ms)	8 (bei normaler Empfindlichkeit)			
Batterie				
Laufzeit bei halber Belastung (min)	11.4	9.6		9.7
Laufzeit bei voller Belastung (min)	3.1	2.1		2.6
Typische Aufladezeit (Stunden)	8 (Aufladung bis 90% nach kompletter Entladung)			
Vom Benutzer austauschbar	Ja			
Typ Batterie	wartungsfrei Blei-Gel			
Ersatzbatteriesatz RBP	RBP0146		RBP0142	
Ersatzbatterie RBP Anzahl (Stck)	1			
Filter & Überspannungsschutz				
Überspannung Schutz (Joules)	405			
Netzwerkschutz RJ45	1-Ein 1-Aus			
Management & Kommunikation				
LCD-Anzeige	Ja			
LCD Version	Farbe LCD			
LED-Anzeigen	Betrieb Status			
HID-kompatibler USB-Anschluss	1			
Serieller Anschluss	Schaltkontakt			
Akustische Alarmer	Batteriebetrieb, Niedriger Batteriestatus, Überlast, USV Fehler			
Management Software	PowerPanel Business 4 (Empfohlen)			
SNMP / HTTP-Fernüberwachung	Ja - mit optionaler RMCARD205			
Physisch				
Gehäuseform	Tower			
Physische Größe - USV Einheit				
Abmessung (BxHxT) (mm.)	100 x 280 x 355			
Gewicht (kg.)	10			11
Umgebung				
Betriebstemperatur (°C)	0 - 40			
Relative Betriebsfeuchtigkeit (nicht kondensierend) (%)	0 - 95			
Online Thermische Verluste (BTU/std)	17	19		24
Hörbares Geräusch bei 1.0M Entfernung von der Einheit (dBA)	40 (Im Normalbetrieb quasi geräuschlos)			
Zertifizierungen				
Zertifizierungen*	CE			
RoHS	Ja			

*Zertifizierungen können je nach Region variieren. Besuchen Sie www.cyberpower.com für weitere Informationen.
#Alle Spezifikationen können ohne vorherige Ankündigung geändert werden.